



Lasy Państwowe



Nadleśnictwo Zwierzyniec

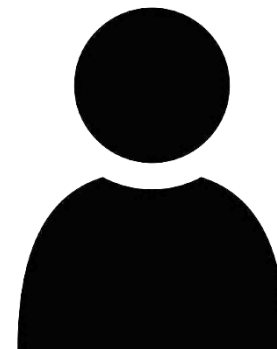
**Informacja o działalności w roku 2025
Plany na rok 2026**

Wstęp. Dlaczego przesyłamy Państwu ten raport?

Lasy Państwowe to ogólnopolska organizacja, zarządzająca większością zasobów leśnych kraju. W naszej pieczy znajduje się przeszło 7,6 mln ha gruntów. To ¼ Polski. Nadleśnictwo Zwierzyniec to jedno z 429 nadleśnictw, które zarządzają lasami na poziomie lokalnym. Dbą o przyrodę, udostępnia lasy dla rekreacji, ale jest też istotnym podmiotem gospodarczym. Dostarcza drewno, które służy nam wszystkim, zatrudnia i generuje miejsca pracy. Jest płatnikiem lokalnych podatków. Szczegółowe dane nt. działalności nadleśnictwa znajdują Państwo na kolejnych stronach.

W tym roku po raz drugi nasza organizacja kieruje tego rodzaju raporty do samorządów gminnych w całej Polsce. Samorzady to nasz naturalny i bliski partner. To Państwo posiadają mandat uzyskany w demokratycznych wyborach, uprawniający do reprezentowania strony społecznej.

Raport traktujemy jako narzędzie w dialogu, który leśnicy chcą prowadzić ze stroną społeczną. Uważamy za oczywiste, że powinni Państwo dowiadywać się o naszej działalności. O jej efektach w minionym roku i o naszych zamierzeniach na rok bieżący. Niech to będzie podstawa do dyskusji na temat sposobów zarządzania lasami, ich wpływu na gospodarkę, klimat i stosunki wodne. O oczekiwaniach społecznych. Stoimy na stanowisku, że debata i konsultacje w środowisku lokalnym mają szczególną wartość. Bo odbywają się w poczuciu odpowiedzialności i realnej oceny skutków podejmowanych decyzji.



Wojciech Smyk

Nadleśniczy

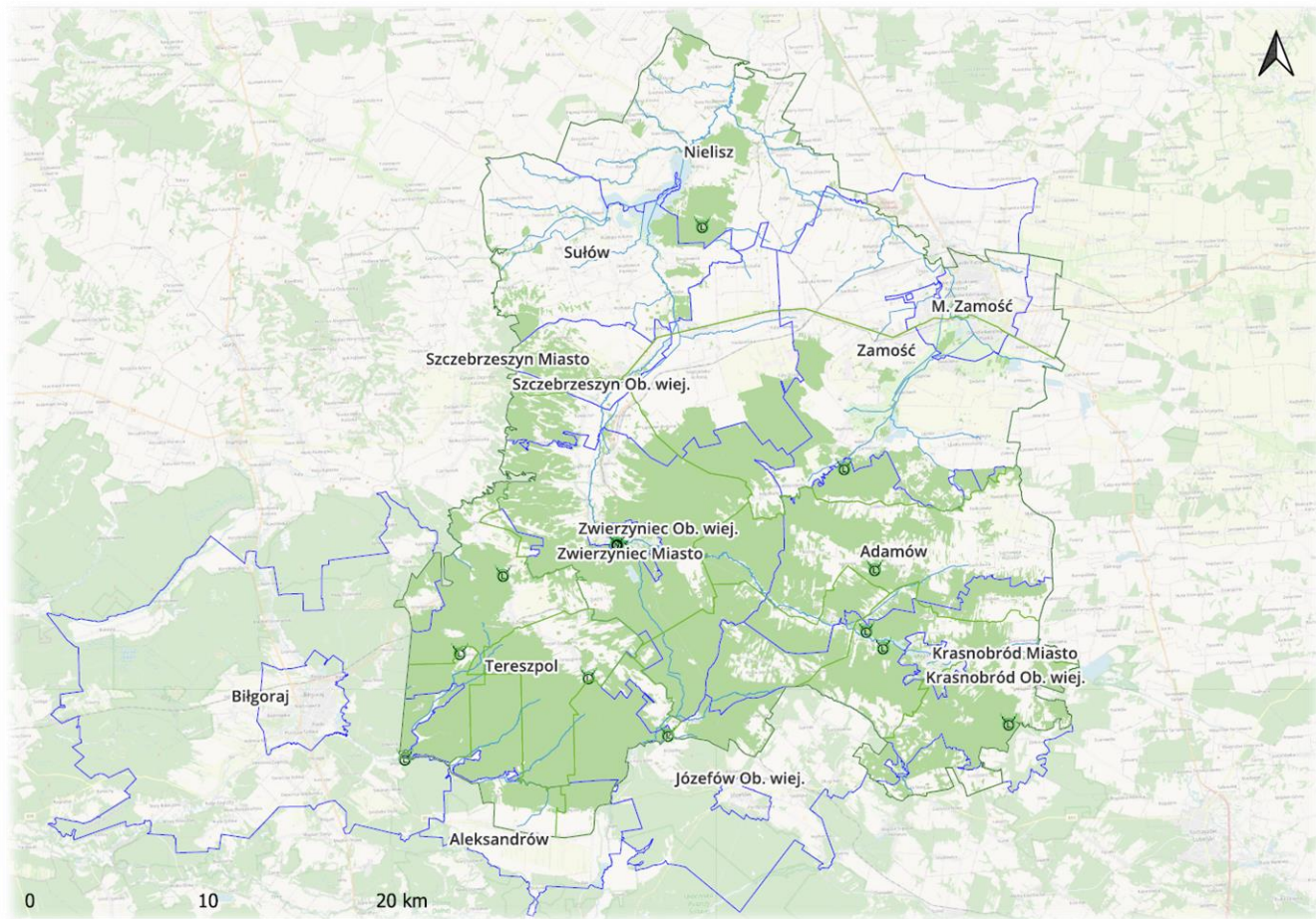
Nadleśnictwa Zwierzyniec



Część I

O nadleśnictwie

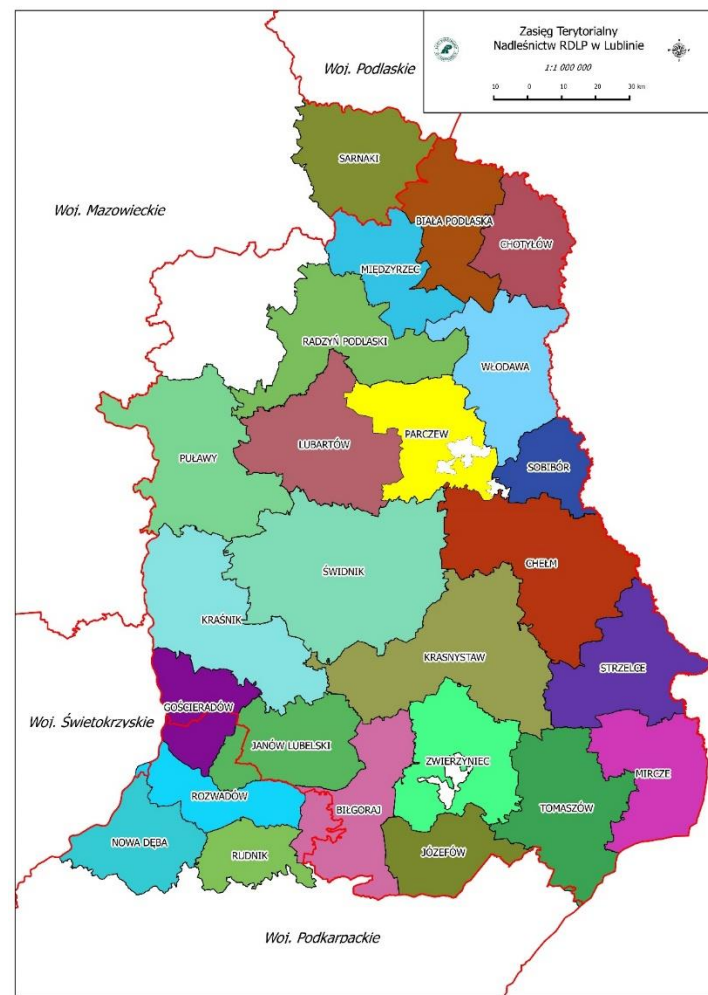
Lokalizacja



Położenie, powierzchnia i podział

Nadleśnictwo podzielone jest na 2 obręby, 12 leśnictw i gospodarzy w lasach Skarbu Państwa o pow. 18,65 tys. ha, położonych w województwie lubelskim, w powiatach Zamość, Biłgoraj i Tomaszów Lubelski.

Pod względem fizjograficznym są to obszary Rostocza Środkowego i częściowo Zachodniego, z fragmentami Wyżyny Lubelskiej oraz Kotliny Sandomierskiej.



Zasoby w zarządzie nadleśnictwa

Nadleśnictwo Zwierzyniec posiada w swoim zarządzie 18 651 ha gruntów, z czego 18 359 ha stanowią lasy.

W składzie gatunkowym dominuje sosna 77% kolejno najczęstszymi gatunkami są: jodła 8%, buk 6%, dąb 4% i inne mniej licznie występujące (5%).

W ostatnim 10-leciu udział sosny spadł o blisko 800 ha, a zwiększył się udział jodły o 210 ha, buka o 320 ha i dęba o 55 ha.

Przeciętny wiek wzrósł w ostatnim dziesięcioleciu z 78 do 81 lat. Drzewostany w wieku powyżej 81 lat stanowią 63% powierzchni, powyżej 120 lat stanowią 23%, a drzewostany w wieku do 40 lat stanowią 13% powierzchni.

Dane te dotyczą 15 kompleksów leśnych z których składa się nadleśnictwo.

Do kogo należą lasy w granicach nadleśnictwa

Adamów – 14,5%

Aleksandrów – 0,76%

Biłgoraj – 1,45%

Krasnobród Miasto – 0,16%

Krasnobród Ob. wiej. – 17,73%

Nielisz – 5,33%

Józefów Ob. wiej. – 3,5%

Susiec – 0,89%

Sułów – 0,59%

Tereszpol – 42,58%

Szczebrzeszyn Miasto – 0,05%

Szczebrzeszyn Ob. wiej. – 2,14%

Zamość – 3,44%

Zwierzyniec Miasto – 0,69%

Zwierzyniec Ob. wiej. – 6,18%



Infrastruktura nadleśnictwa

- Siedziba Nadleśnictwa Zwierzyniec znajduje się w budynku biurowym, położonym przy ul. Zamojskiej 6 w Zwierzyńcu. Ponadto jednostka posiada 12 kancelarii, oddzielnych dla każdego leśnictwa, przy czym 4 z nich to budynki wyłącznie biurowe, natomiast pozostałe 8 mieści się w leśniczówkach (biuro połączone z mieszkaniem funkcyjnym).
- Na terenie Nadleśnictwa Zwierzyniec łączna długość dróg docelowej sieci drogowej wynosi 1306,778 km w tym drogi leśne – 249,001 km. Uzupełnieniem sieci drogowej są drogi krajowe, wojewódzkie, powiatowe i gminne - których łączna długość na terenie administrowanym przez nadleśnictwo to 724,42 km.
- Na terenie Nadleśnictwa znajduje się obecnie 6 ścieżek przyrodniczo-edukacyjnych, 5 miejsc ogniskowych oraz wiaty zlokalizowane przy szlakach turystycznych. Dla turystów udostępnionych jest 17 miejsc postoju pojazdów, które znajdują się w każdym z 12 leśnictw. Na terenie Leśnego Ośrodka Nasiennego znajduje się izba edukacji leśnej, w której odbywają się zajęcia dla dzieci i młodzieży szkolnej. Przez tereny będące w Zarządzie Nadleśnictwa przebiegają 2 szlaki turystyczne konne, 17 szlaków pieszych oraz 6 szlaków rowerowych.
- Poza leśnictwami prowadzącymi typową gospodarkę leśną nadleśnictwo prowadzi również trzy Ośrodki Hodowli Zwierzyny LP.
- Wyłuszcarnia nasion w Zwierzyńcu powstała w roku 1904 z myślą o potrzebach lasów ordynackich i czynna jest do dziś. W międzyczasie dokonano dwóch modernizacji, zaopatrując wyłuszcarnię w komplet najnowocześniejszych urządzeń zwielokrotniający jej przepustowość i przekształcając w Leśny Ośrodek Nasienny obsługujący wszystkie nadleśnictwa Regionalnej Dyrekcji Lasów Państwowych w Lublinie. W skład LON wchodzi Wyłuszcarnia nasion Stacja Oceny Nasion i Regionalny Bank Genów.

System ochrony ppoż.

- Nadleśnictwo Zwierzyńiec należy do **II kategorii** zagrożenia pożarowego (są 3 kategorie)
- dyżury w punkcie alarmowo-dyspozycyjnym w Zwierzyńcu w okresie od 15.03-30.09 w godzinach od 9.00 do zmierzchu,
- **monitoring telewizyjny** z kamery na maszcie telekomunikacyjnym w Bukownicy,
- **dwie bazy sprzętu ppoż.** w tym agregat gaśniczy (szybkie natarcie),
- punkty czerpania wody (5 szt. sztucznych zbiorników wodnych, **łącznie 43 000 m³ wody**),
- **dojazdy pożarowe na terenach leśnych** (wyznaczone drogi leśne posiadające odpowiednie oznakowanie i parametry techniczne),
- **dyżur śmigłowca** na lotnisku w Radawcu k. Świdnika.

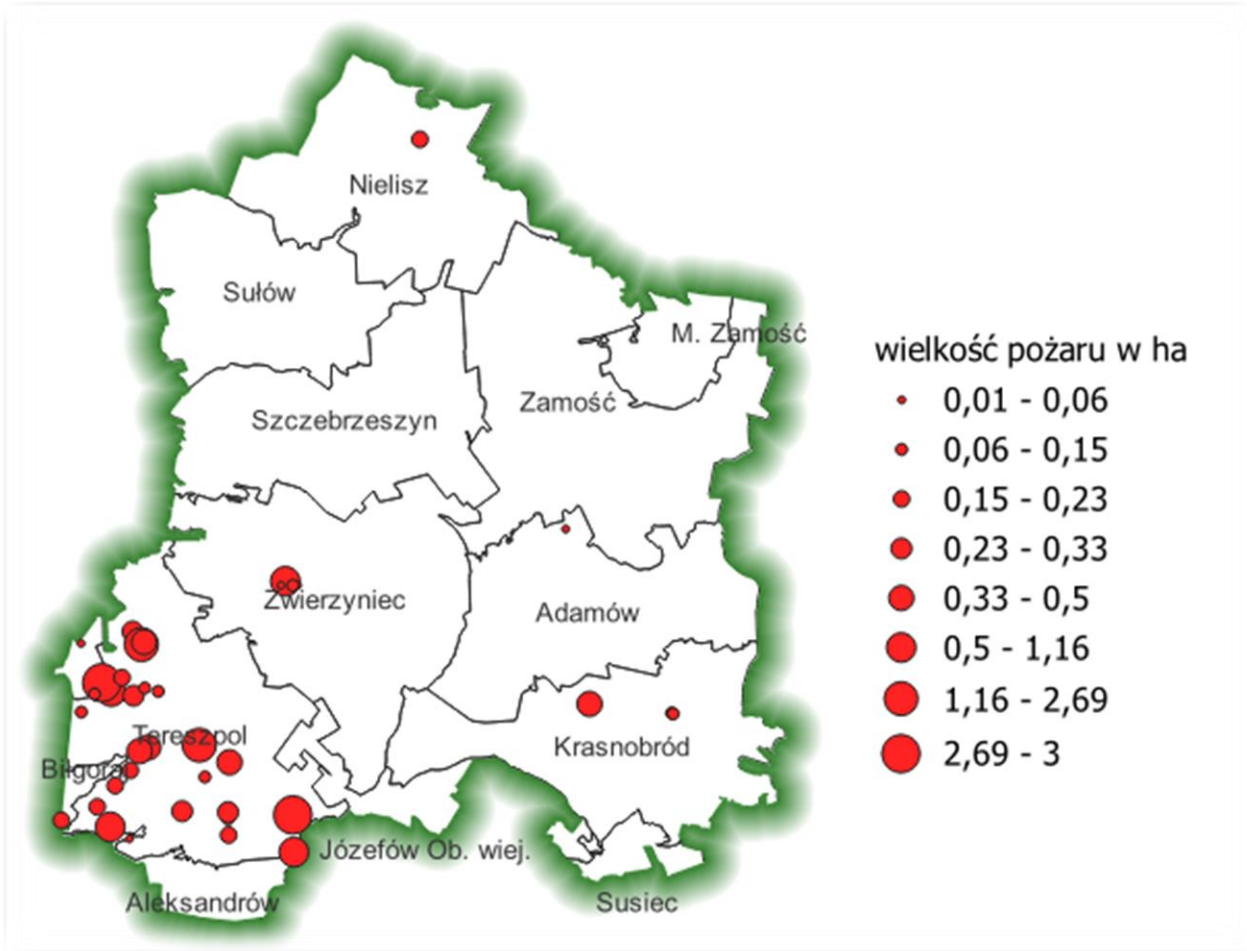


Zbiornik ppoż. w gm. Tereszpol



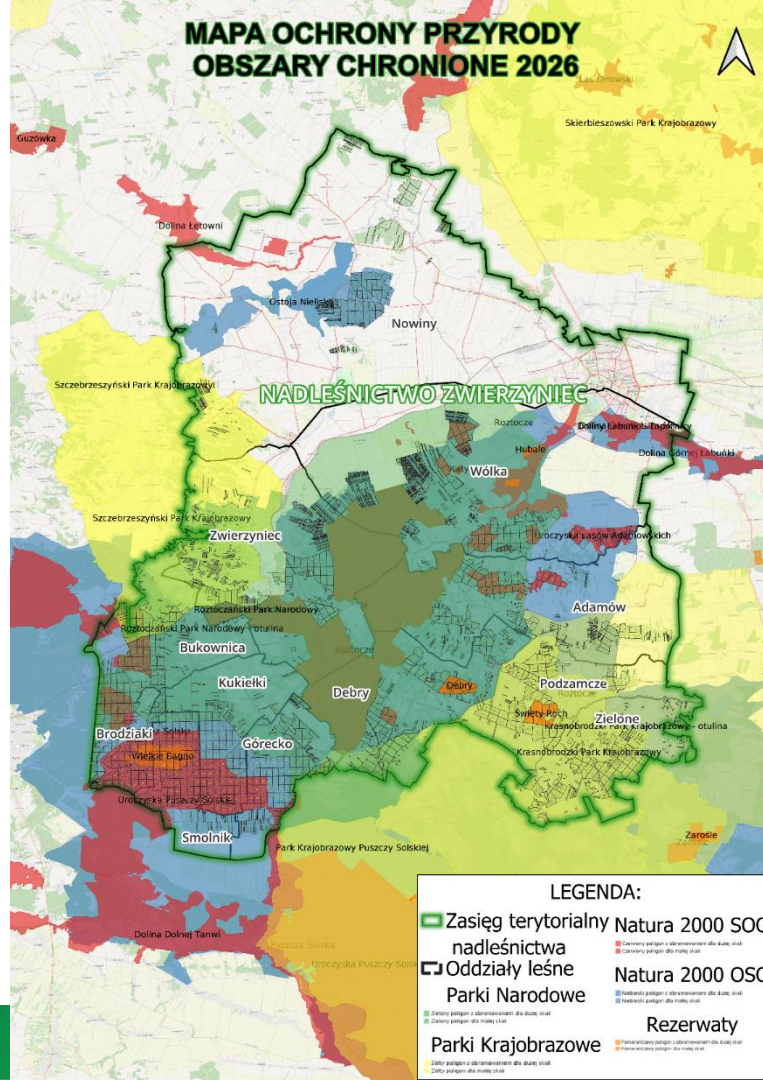
Pożar lasu w L. Górecko

Pożary w latach 2005-2026



Przyroda na terenie nadleśnictwa

MAPA OCHRONY PRZYRODY OBSZARY CHRONIONE 2026



Struktura organizacyjna nadleśnictwa

Struktura Nadleśnictwa Zwierzyniec

- 1) Biuro Nadleśnictwa,
- 2) Leśnictwa (12),
- 3) Ośrodki Hodowli Zwierzyny LP,
- 4) Posterunek Straży Leśnej,
- 5) Leśny Ośrodek Nasienny

Nadleśnictwo Zwierzyniec zapewnia zatrudnianie 60 osobom.



N NADLEŚNICZY

NNT Inżynier nadzoru

NNZ Inżynier nadzoru

NP Stanowisko ds. pracowniczych

NS Posterunek Straży Leśnej Komendant

Z Zastępca nadleśniczego

ZG Dział Gospodarki Leśnej

LON Leśny Ośrodek Nasienny Kierownik

RBG Regionalny Bank Genów

WN Wyłuszcarnia Nasion

SON Stacja Oceny Nasion

- Robotnicy

K Główny księgowy

KF Dział Finansowo-Księgowy

S Sekretarz

SA Dział Administracyjno-Gospodarczy

OBRĘB NADZORCZY TERESZPOL

ZL01 Leśnictwo Brodziaki

ZL02 Leśnictwo Bukownica

Zł1 OHZ 285 Bukownica

ZL03 Leśnictwo Górecko

ZL04 Leśnictwo Kukielki

ZL07 ZŁ3 Leśnictwo Nowiny + OHZ 251 Nowiny

ZL12 Leśnictwo Smolnik

OBRĘB NADZORCZY ZWIERZYNIEC

ZL05 Leśnictwo Adamów

ZL06 Leśnictwo Debry

ZL08 Leśnictwo Podzamcze

ZL09 Leśnictwo Wólka

ZL10 Leśnictwo Zielone

ZL11 Leśnictwo Zwierzyniec

Zł2 OHZ 294 Krasnobród

Plan urządzenia lasu – podstawa działalności nadleśnictwa

To kluczowy dokument określający zasady gospodarki leśnej i podstawa naszego działania. Opracowany **na 10 lat**. Obejmuje całe nadleśnictwo, ale indywidualne planowanie dotyczy wydzieleń, czyli kilkuhektarowych lub kilkuarowych, jednolitych fragmentów lasu. Takich wydzieleń jest w naszym nadleśnictwie kilka tysięcy.

Plan wykonali specjaliści spoza Lasów Państwowych, który następnie został wyłożony do wglądu społeczności. Został zatwierdzony przez Ministra Klimatu i Środowiska.

Plan zawiera opis i ocenę stanu lasu oraz cele, zadania i metody prowadzenia gospodarki leśnej. Proces jego tworzenia i zatwierdzania jest precyzyjnie uregulowany i angażuje różne podmioty oraz społeczeństwo.

W jakim celu wykonujemy plan?

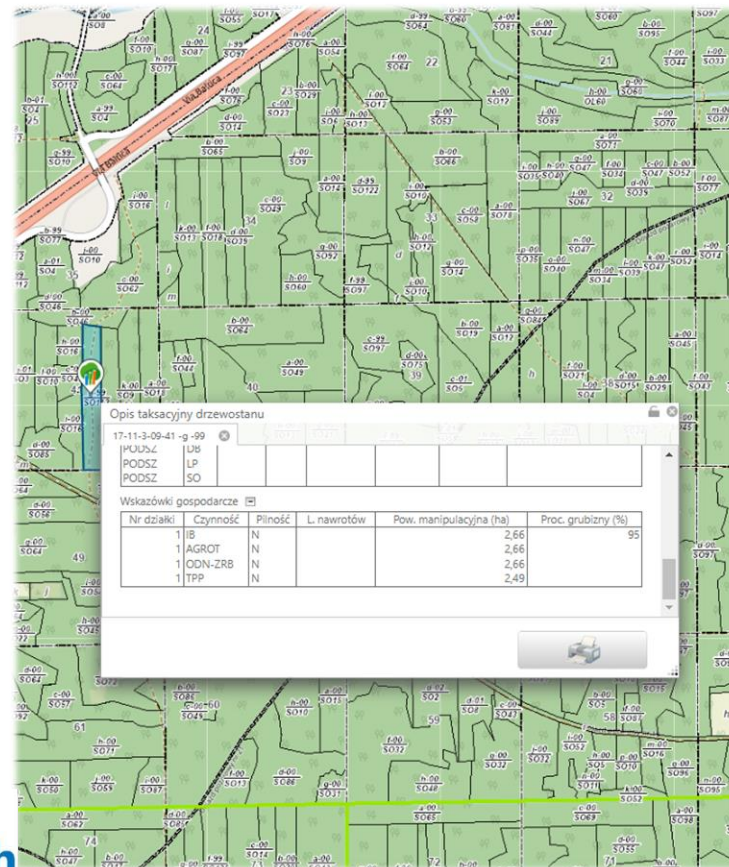
- **Zrównoważone zarządzanie lasami** – zapewnienie równowagi między ochroną przyrody a użytkowaniem lasów
- **Ochrona ekosystemów leśnych** – uwzględnienie obszarów chronionych i działań na rzecz bioróżnorodności
- **Planowanie pozyskania drewna** – określenie, ile drewna można pozyskać, bez naruszania stabilności lasów
- **Dostosowanie gospodarki leśnej do warunków środowiskowych** – uwzględnienie klimatu, gleby i zasobów wodnych

Plan dostępny dla każdego

- **Działamy transparentnie.** Dlatego przy tworzeniu planu odbywają się konsultacje społeczne. Gotowy plan podlega strategicznej ocenie oddziaływania na środowisku i jest opiniowany przez RDOŚ, IOŚ
- **Każdy ma wgląd do planu.** Plan urządzenia lasu umieszczamy w internetowym BIP. Do pobrania udostępniamy opis nadleśnictwa (elaborat) i program ochrony przyrody:
- <https://www.gov.pl/web/nadlesnictwo-zwierzyniec/plan-urzadzania-lasu>
- **Sprawdź, co zaplanowaliśmy w znanym Ci fragmencie lasu.** Treść planu trafia także do Banku Danych o Lasach (bd.lasy.gov.pl). Tutaj każdy może zapoznać się z charakterystyką wybranego wydzielenia leśnego i sprawdzić, jakie prace będziemy prowadzić w tym fragmencie lasu



Bank Danych
o Lasach



Rozmiar zadań zapisanych w planie urządzenia lasu dla całego nadleśnictwa

etat miąższościowy użytków rębnych (m ³)	683 310
etat powierzchniowy cięć w użytkowaniu przedrębnym (ha)	6 195
szacunkowe pozyskanie w użytkowaniu przedrębnym (m ³)	322 147
projektowana powierzchnia zalesień i odnowień (ha)	1 507
projektowana powierzchni pielęgnowania lasu (ha)*	2 095
* - powierzchnia sumaryczna, może obejmować zabiegi wielokrotne, np. PIEL i CW na jednej powierzchni.	



Część II

**Co się działo w nadleśnictwie –
- podsumowanie roku 2025**



Pozyskanie drewna dla gminy

Użytkowanie rębne – 3 605,28 m³

Użytkowanie przedrębne – 2 024,21 m³

Użytki przygodne – 382,52 m³

Sortymenty

Drewno wielkowymiarowe – 3 606,14 m³

Drewno średniowymiarowe – 2 361,24 m³

Drewno małowymiarowe – 44,63 m³

Drewno opałowe całe nadleśnictwo

S4 (wałki opałowe) – 16 581,48 m³, ceny od 7 zł - do 175 zł

M2 (gałęziówka) – 3 761 m³, cena od 7 zł - do 32 zł

Usługobiorcy – zakłady usług leśnych

Nadleśnictwo Zwierzyniec w 2025 posiadało 17 usługoborców (zakład usług leśnych) z którymi przeprowadzało współpracę.

WYKONAWCA
1. Zakład Usług Leśnych Marek Kiesz
2. Zakład Usług Leśnych Piotr Dyl
3. ZAKŁAD USŁUG LEŚNYCH – Krzysztof Reszutko
4. MARIAN KOSZARNY
5. Zakład Usług Leśnych Tomasz Bryła
6. Zakład Usług Leśnych Mariusz Bryła
7. Zakład Usług Leśnych Eugeniusz Teterycz
8. Zakład Usług Leśnych Plizga Dariusz, Plizga Halina S.C.
9. Piotr Łontkowski Usługi Leśne
10. Usługi Leśne Paweł Łontkowski
11. Zakład Usług Leśnych JAWOR Stanisław Czapla
12. Zakład Usług Leśnych „GRAB” – Wojciech Sikora
13. Zakład Usług Leśnych Krzysztof Osuch
14. Mateusz Kostur Drewno
15. Zakład Usług Leśnych Tomasz Grodzki
16. Zakład Usług Leśnych Murzacz Tadeusz
17. Zakład Usług Leśnych – Czapla Radosław
łącznie koszt usług: 10 222 673, 22 zł

Partnerzy gospodarczy

Nabywcy drewna

Nadleśnictwo Zwierzyniec w 2025 posiadała 172 nabywców z którymi przeprowadzała sprzedaż na umowy do klientów krajowych i 2172 którym drewno było sprzedawane na podstawie cennika sprzedaży detalicznej.

NABYWCA
GAS PARTNER SP. Z.O.O
F.P.H.T. - EXPORT-IMPORT - WOJCIECH CIEPLECHOWICZ
Przedsiębiorstwo Usługowo-Produkcyjne DREWROL s.c. Jerzy Wiatrzyk, Wioletta Wiatrzyk
P.P.H.U. BROX Łazorczyk Robert
TARTAK BORSUK SPÓŁKA Z.O.O
Skup i Przerób drewna Handel tarcicą Grzegorz Olejko
Przedsiębiorstwo produkcyjno-handlowe „DANKROS” SP Z O.O.
P.P.H.U BROX ROBERT ŁAZORCZYK
KRONOSPAN MIELEC Sp. Z.O.O
TARTAK KAPKA Wojciech Kapka
ZAKŁAD TARTACZNY - GONTARZ ZBIGNIEW

Hodowla i ochrona lasu

Odnowienia – 0 ha

Zalesienia – 0 ha

Trzebieże (cięcia pielęgnacyjne) – 30,54 ha

Czyszczenia (pielęgnacja młodników) – 2,12 ha

Ochrona przed zwierzyną – 1,20 ha

Ochrona przyrody

FORMY OCHRONY PRZYRODY

- Rezerваты przyrody – 4
- Parki krajobrazowe – 2
- Obszary Natura 2000 - 11
- Pomniki przyrody – 7
- Użytki ekologiczne – 55
- Ochrona gatunkowa roślin i zwierząt

Aktualnie na terenie Nadleśnictwa znajduje się cztery rezerваты przyrody o łącznej powierzchni 701,92 ha.

- **Debry**
- **Św. Roch**
- **Szum**
- **Wielkie Bagno**



W zasięgu terytorialnym Nadleśnictwa Zwierzyniec znajduje się dwa parki krajobrazowe o łącznej powierzchni 3 446, 86 ha:

1. Krasnobrodzki Park Krajobrazowy – utworzony 11 maja 1988 r.
2. Szczepreszyński Park Krajobrazowy – utworzony 22 stycznia 1991 r.



W zasięgu terytorialnym Nadleśnictwa Zwierzyniec znajduje się jedenaście

Obszarów Natura 2000 o łącznej powierzchni 23 393,72 ha:

• **Obszary Specjalnej Ochrony Ptaków (OSO)**

- Puszcza Solska
- Roztocze
- Ostoja Nieliska
- Dolina Górnej Łabuńki

• **Obszary Specjalnej Ochrony Siedlisk (SOO)**

- Debry
- Sztolnie w Senderkach
- Święty Roch
- Uroczyska Puszczy Solskiej
- Doliny Łabuńki i Topornicy
- Niedzieliski Las
- Uroczyska Lasów Adamowskich



Na terenie Nadleśnictwa mamy 7 pomników przyrody

- Zimoziół północny
- Daglezja sina
- Jałowiec wirginijski
- Sosna czarna
- Cyprysik błotny
- Buk zwyczajny
- Jodła pospolita



Mamy wiele stanowisk rzadkich gatunków roślin – pod ochroną gatunkową



INNE OBIEKTY CHRONIONE W NADLEŚNICTWIE

- Otulina Krasnobrodzkiego Parku Krajobrazowego
- Otulina Roztoczańskiego Parku Narodowego
- Otulina Rezerwatu Wielkie Bagno



Na terenie Nadleśnictwa występują strefy ochronne:

- Głuszca – 3 strefy
- Orlika krzykliwego – 2 strefy
- Bielika – 2 strefy



Ochrona przyrody

- Koszt ochrony przyrody wynikał z:

- konserwacji budek lęgowych i schronów dla nietoperzy
- zakupu i zawieszania budek lęgowych dla ptaków i schronów dla nietoperzy
- zakupu karmy dla ptaków
- prac wykonanych w rezerwach przyrody, które obejmowały usunięcie drzew niebezpiecznych znajdującymi się w obrębie szlaków turystycznych.

- Nadleśnictwo prowadzi monitoring stanu drzewostanu wzdłuż ścieżek edukacyjno-przyrodniczych, aby na bieżąco identyfikować i usuwać drzewa stwarzające zagrożenie bezpieczeństwa dla osób i mienia.

Ochrona przyrody

Z gospodarki leśnej wyłączono obszary leśne cenne przyrodniczo, nie będą w nich prowadzone działania z pozyskania drewna:

- siedliska bagienne, siedliska priorytetowe, użytki ekologiczne, rezerваты przyrody (także w trakcie ustanawiania), strefy ochrony całorocznej ptaków, Starolasy

Powierzchnia tych obszarów wynosi 1 568,58 ha.

Wyznaczono obszary przyrodniczo cenne w których działania z pozyskania drewna będą modyfikowane:

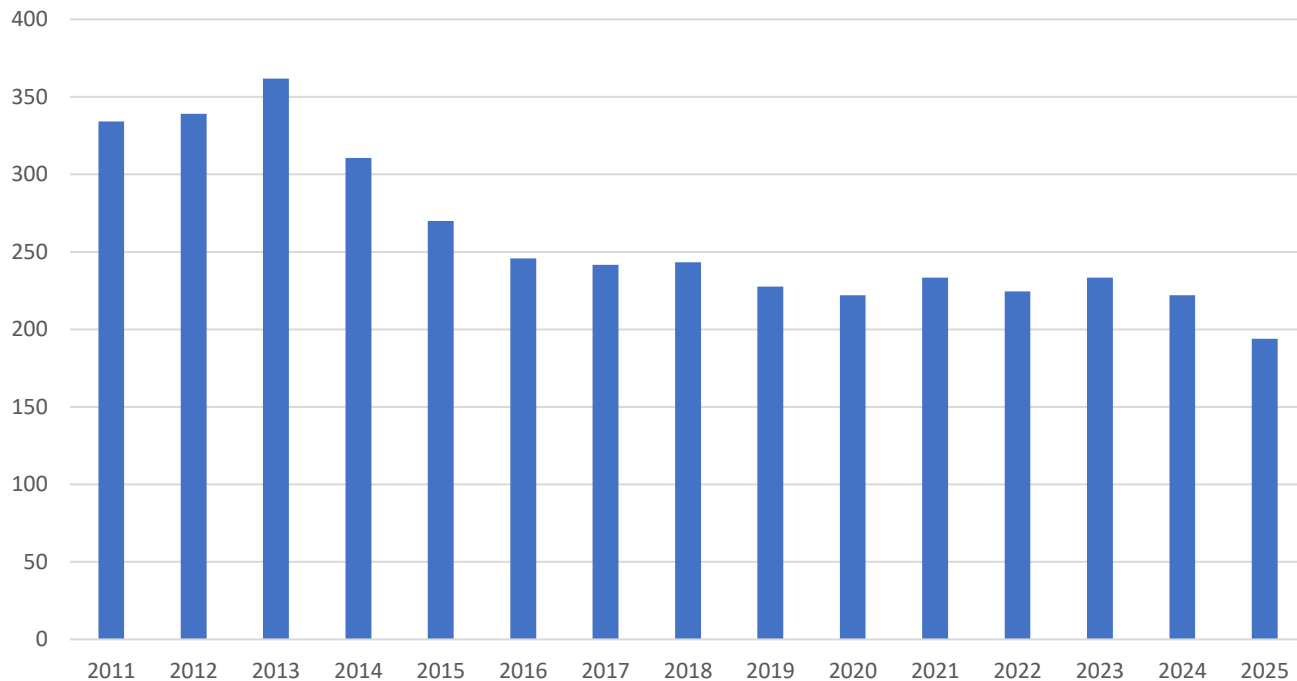
- drzewostany położone wzdłuż cieków i zbiorników wodnych, siedliska bagienne, siedliska przyrodnicze, otuliny wokół bagien

Powierzchnia tych obszarów wynosi 3 945,28 ha.

Ochrona lasu

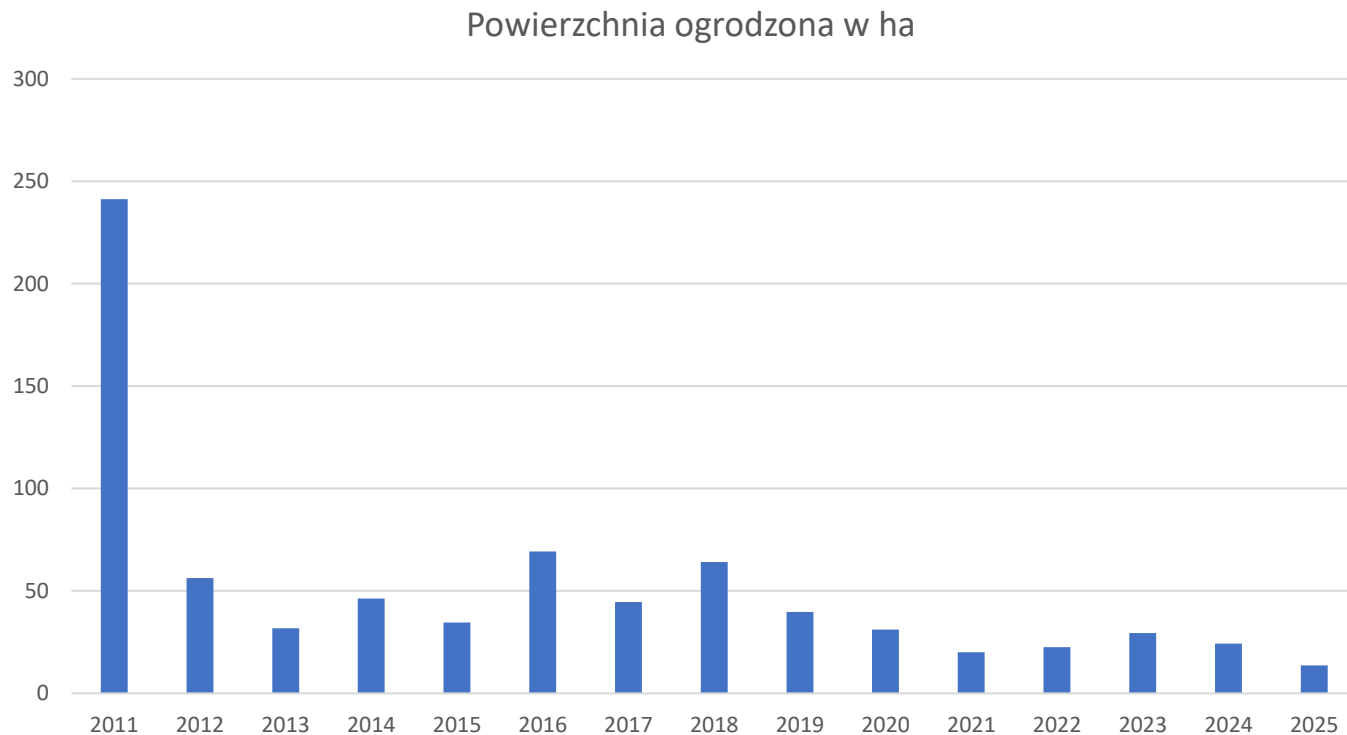
Rok	pow. w ha
2011	334,05
2012	339,05
2013	361,76
2014	310,66
2015	269,85
2016	245,85
2017	241,67
2018	243,21
2019	227,51
2020	222
2021	233,35
2022	224,46
2023	233,35
2024	222
2025	193,97

Zabezpieczanie upraw w ha



Ochrona lasu

Rok	pow. w ha
2011	241,27
2012	56,37
2013	31,79
2014	46,3
2015	34,53
2016	69,24
2017	44,64
2018	64,12
2019	39,72
2020	31,21
2021	20
2022	22,54
2023	29,4
2024	24,25
2025	13,69

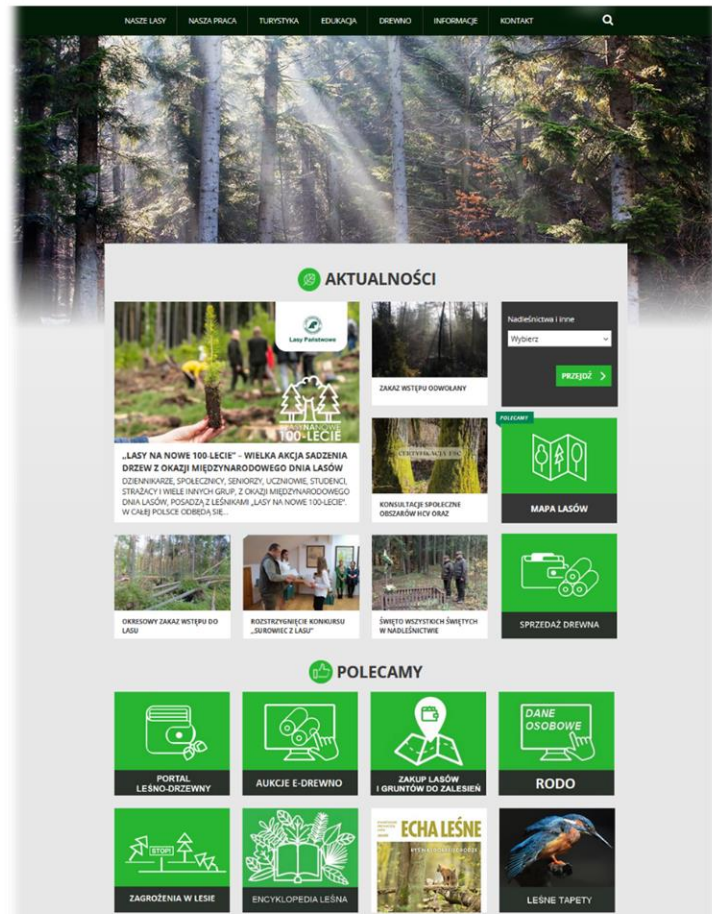


Gospodarowanie gruntami

Ogłoszenie o możliwości zakupu lasów oraz gruntów przeznaczonych do zalesienia

Skarb Państwa reprezentowany przez Państwowe Gospodarstwo Leśne Lasy Państwowe Nadleśnictwo Zwierzyniec informuje, że jest zainteresowane zakupem lasów oraz gruntów przeznaczonych do zalesienia które stanowią własność osób fizycznych, osób prawnych lub jednostek organizacyjnych nieposiadających osobowości prawnej położonych w zasięgu administracyjnym Nadleśnictwa Zwierzyniec.

Więcej informacji dostępne na naszej stronie internetowej w zakładce **POLECAMY**



Navigation: NASZE LASY, NASZA PRACA, TURYSTYKA, EDUKACJA, DREWNO, INFORMACJE, KONTAKT

AKTUALNOŚCI

- ZAKAZ WSTĘPU ODWOŁANY**
- „LASY NA NOWE 100 LECIE” – WIELKA AKCJA SADZENIA DRZEW Z OKAZJĄ MIĘDZYNARODOWEGO DNIA LASÓW**
DZIENNIKARZE, SPREKLECZYNI, SEMINARIUM, UCZNIOWE STUJENKI, STRAŻACZY I WIELE INNYCH GRUP, Z OKAZJĄ MIĘDZYNARODOWEGO DNIA LASÓW, POSADZA Z LEŚNIKAMI „LASY NA NOWE 100 LECIE”. W CHĘBĄJ POLSICIE DOBIECH SIĘ...
- KONSULTACJE SPOŁECZNE OBSZARÓW HCV ORAZ**
- OKREŚLONY ZAKAZ WSTĘPU DO LASU**
- BIZNESYMNICZE KONSULTACJE „SUROWCZYZNA Z LASU”**
- ŚWIĘTO WSZYSTKICH ŚWIĘTYCH W NADLEŚNICTWIE**

POLECAMY

- PORTAL LEŚNO-DREWNY
- AUKCJE E-DREWNO
- ZAKUP LASÓW I GRUNTÓW DO ZALESIENIA
- DANE OSOBOWE
- RODO
- ZAGROŻENIA W LEŚIE
- ENCYKLOPEDIA LEŚNA
- ECHA LEŚNE
- LEŚNE TAPETY

Działania na rzecz społeczności lokalnych

- Wspólne i własne przedsięwzięcia w zakresie infrastruktury,
- Nadleśnictwo brało udział w wydarzeniach kulturalnych. Wsparcie polegało na oddelegowaniu pracowników ze stoiskiem promocyjno-edukacyjnym (6 wydarzeń w roku 2025)
- W 2025 roku został otwarty Zielony Punkt Kontrolny w Lipsku Polesiu oraz wyremontowane miejsce ogniskowe w leśnictwie Nowiny.
- Formy edukacji leśnej realizowanej przez Nadleśnictwo Zwierzyniec to m.in. zajęcia i spacery terenowe, zajęcia w sali edukacyjnej, spotkania z leśnikiem w szkołach, konkursy leśne oraz akcje i imprezy okolicznościowe. W 2025 r. z tych form skorzystało około 2 tys. osób w wieku od 3 lat. Koszty poniesione na edukację leśną to 40 tys. złotych.

Finanse

Przychody nadleśnictwa – 33 351 078 zł

Koszty nadleśnictwa – 32 702 641 zł

Wykorzystanie środków funduszu leśnego – 54 240 zł

Rozrachunki z tytułu podatku leśnego – 58 873 zł (dane dla gminy)

Rozrachunki z tytułu podatku od nieruchomości – 17 330 zł (dane dla gminy)

Rozrachunki z tytułu podatku rolnego – 2 zł (dane dla gminy)

VAT – 6 140 856 zł

Podatek obrotowy 2% ze sprzedaży drewna – 639 479 zł

Zmiany w stanie posiadania

- W 2025 roku Nadleśnictwo Zwierzyniec zakupiło grunty leśne o powierzchni 0,57 ha oraz ½ udziału w gruntach o łącznej powierzchni 2,33 ha.
- Pod inwestycje drogowe zostało przekazane 9,64 ha – Rowerowe Roztocze
- Zgodnie z zapisami art. 40a ustawy z dnia 28 września 1991 r. o lasach Nadleśnictwo Zwierzyniec dokonało sprzedaży lokali mieszkalnych wraz z przynależnościami tj. gruntem do obsługi posesji o łącznej powierzchni około 0,11 ha.
- Ogólny bilans Nadleśnictwa Zwierzyniec pokazuje ubytek powierzchni o 8,06 ha w porównaniu z rokiem poprzednim mając na uwadze ciągłe zmiany ewidencyjne.

Zagrożenia

Pozyskanie sanitarne – 9 212,31 m³

W ostatnich latach jemiola stała się poważnym zagrożeniem dla polskich lasów, atakując zarówno drzewa liściaste, jak i iglaste. Leśnicy podejmują działania mające na celu monitorowanie i ograniczenie ekspansji jemioli, jednak skala problemu wciąż rośnie.

Na terenie Nadleśnictwa w 2025 r. nie odnotowano żadnego pożaru.

Przeciwdziałanie zagrożeniom

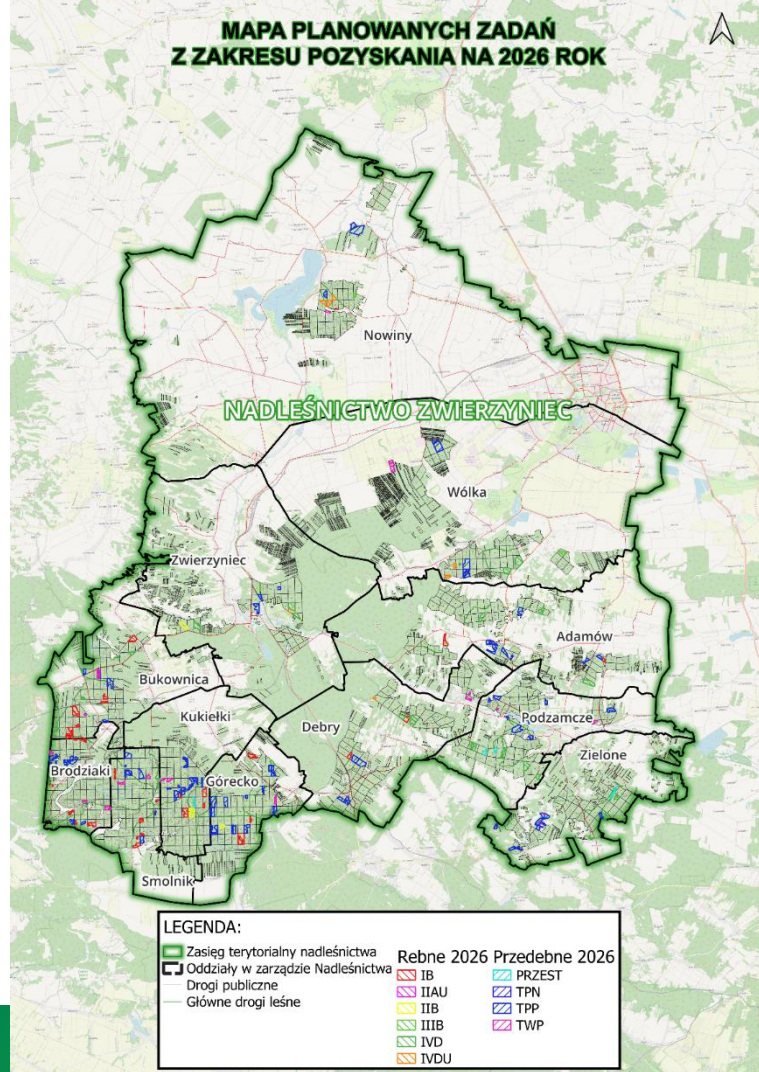
- ochrona przeciwpożarowa koszty – 215 tys. zł w 2024 r. na zabezpieczenie ppoż. terenów leśnych, w szczególności utrzymanie punktu obserwacji, dyżur samolotu, utrzymanie pkt. czerpania wody, zapewnienie łączności i inne zadania.



Część III

**Co będzie się działo w nadleśnictwie?
plany 2026**

**MAPA PLANOWANYCH ZADAŃ
Z ZAKRESU POZYSKANIA NA 2026 ROK**



LEGENDA:

Zasięg terytorialny nadleśnictwa	IB	PRZEST
Oddziały w zarządzie Nadleśnictwa	IIAU	TPN
Drogi publiczne	IIB	TPP
Główne drogi leśne	IIIB	TWP
	IVD	
	IVDU	



Planowane pozyskanie drewna dla gminy 2026

Użytkowanie rębne – 5 288 m³

Użytkowanie przedrębne – 1 769 m³

Użytki przygodne – 553,28 m³

Sortymenty

Drewno wielkowymiarowe – 5 097,12 m³

Drewno średniowymiarowe – 2 342,12 m³

Drewno małowymiarowe – 171,05 m³

Drewno opałowe całe nadleśnictwo

S4 (wałki opałowe) – 12 538 m³, ceny od 65 zł - do 175 zł

M2 (gałęziówka) – 4 492 m³, cena od 7 zł - do 32 zł

Hodowla i ochrona lasu

Odnowienia – 0 ha

Zalesienia – 0 ha

Trzebieże (cięcia pielęgnacyjne) – 18,62 ha

Czyszczenia (pielęgnacja młodników) – 10,93 ha

Ochrona przed zwierzyną – 1,20 ha

Współpraca, wydarzenia

- W maju planujemy rozstrzygnięcie konkursu plastycznego dla osób z niepełnosprawnościami oraz konkursu wiedzy dla uczniów szkół podstawowych (we współpracy z Roztoczańskim Parkiem Narodowym).
- W drugiej połowie czerwca br. planowany jest Dzień Otwarty Nadleśnictwa, spacer z leśnikiem, warsztaty wakacyjne dla dzieci.
- Nadleśnictwo posiada profil w witrynie Facebook gdzie pojawiają się wszystkie informacje dotyczące wydarzeń, które mogą angażować społeczność lokalną do uczestnictwa.

Inwestycje

- modernizacja, przebudowa dróg leśnych
- wyposażenie wieży przeciwpożarowej usytuowanej we wsi Bukownica w system wykrywania pożarów lasu,
- wspólne zadania z jednostkami samorządu terytorialnego (Gmina Terespol, Gmina Adamów) dotyczące przebudowy i remontu dróg publicznych,
- udział w programie „Mała Retencja” mający na celu spowolnienie odpływu wody z terenów leśnych poprzez budowę zastawek i innych urządzeń piętrzących.



Inwestycje z dofinansowaniem z Funduszy Europejskich

- Budowa dostrzegalni ppoż. w gm. Tereszpol o wysokości 49,5 m n.p.t.
- Mała Retencji Nizinna – budowa 18 progów piętrzących na rowach melioracyjnych



Fundusze Europejskie
na Infrastrukturę,
Klimat, Środowisko



Rzeczpospolita
Polska

Dofinansowane przez
Unię Europejską





Kontakt

- Adres: ul. Zamojska 6, 22-470 Zwierzyniec
- Mail: zwierzyniec@lublin.lasy.gov.pl
- Media społecznościowe: https://www.facebook.com/zwierzyniec/?locale=pl_PL
- Konsultant ds. komunikacji społecznej: Piotr Szewczuk
- Rzecznik prasowy: Łukasz Kowalczyk



Lasy Państwowe

Dziękuję za uwagę

Nadleśnictwo Zwierzyniec
ul. Zamojska 6, 22-470 Zwierzyniec
zwierzyniec@lublin.lasy.gov.pl
tel.: 84 68 72 019