

www.lasy.gov.pl



Lasy Państwowe



Nadleśnictwo Zwierzyniec

**Informacja o działalności w roku 2024
Plany na rok 2025**

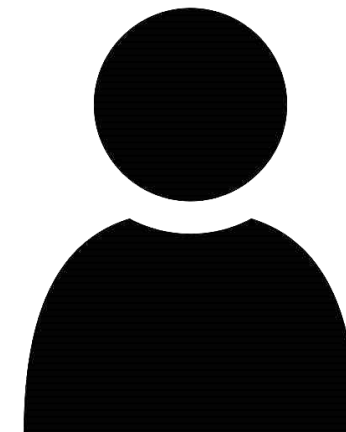


Wstęp. Dlaczego przesyłamy Państwu ten raport?

Lasów Państwowych to ogólnopolska organizacja, zarządzająca większością zasobów leśnych kraju. W naszej pieczy znajduje się przeszło 7,6 mln ha gruntów. To ¼ Polski. Nadleśnictwo Zwierzyniec to jedno z 429 nadleśnictw, które zarządzają lasami na poziomie lokalnym. Dba o przyrodę, udostępnia lasy dla rekreacji, ale jest też istotnym podmiotem gospodarczym. Dostarcza drewno, które służy nam wszystkim, zatrudnia i generuje miejsca pracy. Jest płatnikiem lokalnych podatków. Szczegółowe dane nt. działalności nadleśnictwa znajdą Państwo na kolejnych stronach.

W tym roku po raz pierwszy nasza organizacja kieruje tego rodzaju raporty do samorządów gminnych w całej Polsce. Samorządy to nasz naturalny i bliski partner. To Państwo posiadają mandat uzyskany w demokratycznych wyborach, uprawniający do reprezentowania strony społecznej.

Raport traktujemy jako narzędzie w dialogu, który leśnicy chcą prowadzić ze stroną społeczną. Uważamy za oczywiste, że powinni Państwo dowiadywać się o naszej działalności. O jej efektach w minionym roku i o naszych zamierzeniach na rok bieżący. Niech to będzie podstawa do dyskusji na temat sposobów zarządzania lasami, ich wpływu na gospodarkę, klimat i stosunki wodne. O oczekiwaniach społecznych. Stoimy na stanowisku, że debata i konsultacje w środowisku lokalnym mają szczególną wartość. Bo odbywają się w poczuciu odpowiedzialności i realnej oceny skutków podejmowanych decyzji.



Wojciech Smyk
Nadleśniczy
Nadleśnictwa Zwierzyniec



Lasos Państwowe

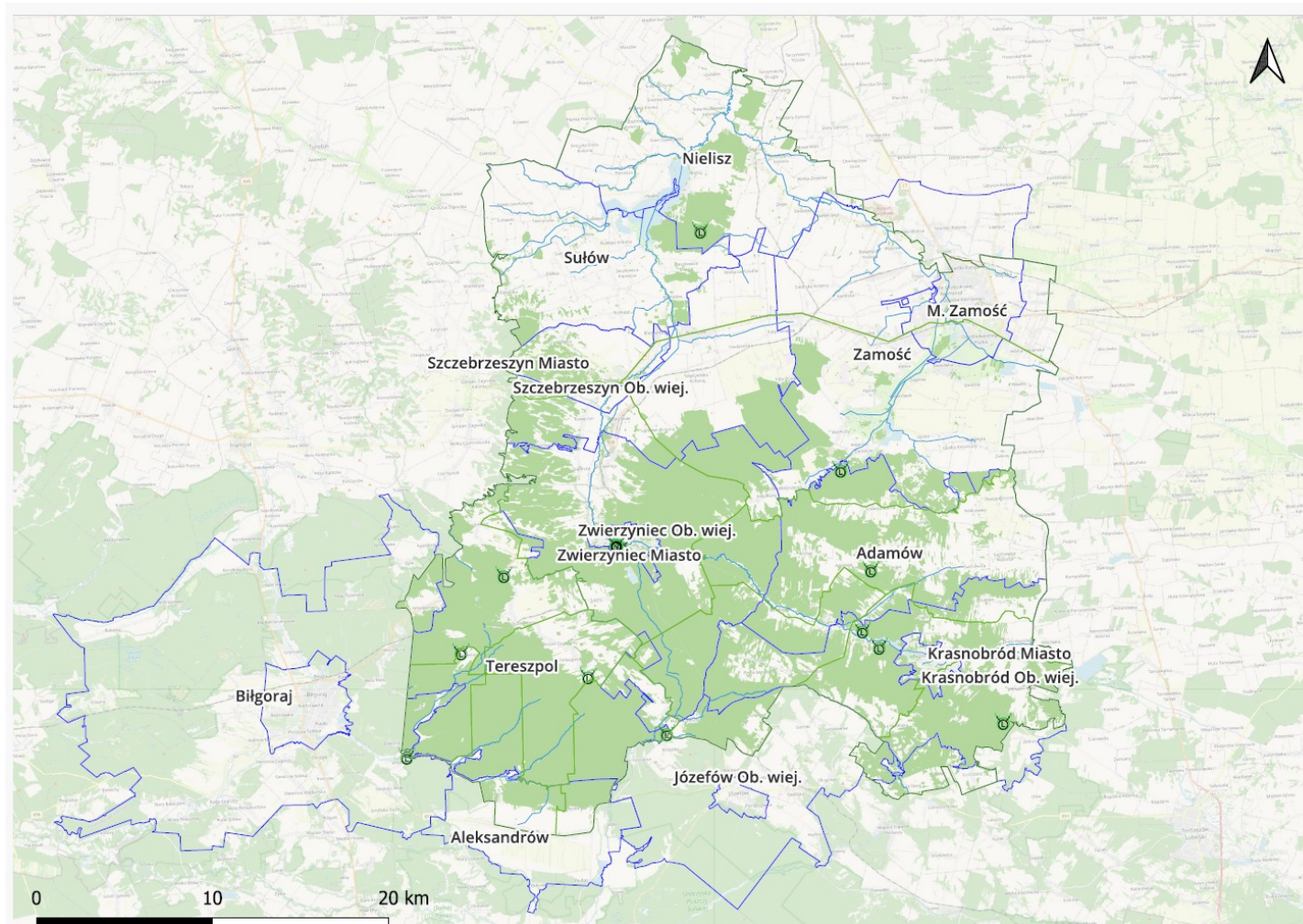


Część I

O nadleśnictwie



Lokalizacja





Zasoby w zarządzie nadleśnictwa

Nadleśnictwo Zwierzyniec posiada w swoim zarządzie 18 661 ha gruntów. W składzie gatunkowym dominuje sosna 66 % kolejno najczęstszymi gatunkami są: jodła 11 %, buk 10 %, dąb 5 % i inne mniej licznie występujące.

W ostatnim 10-leciu udział sosny spadł o blisko 800 ha, a zwiększył się udział jodły o 210 ha, buka o 320 ha i dęba o 55 ha.

Przeciętny wiek wzrósł w ostatnim dziesięcioleciu z 78 do 81 lat. Drzewostany w wieku powyżej 81 lat stanowią 25 % powierzchni, a drzewostany w wieku do 40 lat stanowią 13 % powierzchni.

Dane te dotyczą 15 kompleksów leśnych z których składa się nadleśnictwo.



Do kogo należą lasy w granicach nadleśnictwa

Adamów – 14,5%	Sułów – 0,59%
Aleksandrów – 0,76%	Tereszpol – 42,58%
Biłgoraj – 1,45%	Szczebrzeszyn Miasto – 0,05%
Krasnobród Miasto – 0,16%	Szczebrzeszyn Ob. wiej. – 2,14%
Krasnobród Ob. wiej. – 17,73%	Zamość – 3,44%
Nielisz – 5,33%	Zwierzyniec Miasto – 0,69%
Józefów Ob. wiej. – 3,5%	Zwierzyniec Ob. wiej. – 6,18%
Susiec – 0,89%	



Infrastruktura nadleśnictwa

- *Siedziba Nadleśnictwa Zwierzyniec znajduje się w budynku biurowym, położonym przy ul. Zamojskiej 6 w Zwierzyńcu. Ponadto jednostka posiada 12 kancelarii, oddzielnych dla każdego leśnictwa, przy czym 4 z nich to budynki wyłącznie biurowe, natomiast pozostałe 8 mieści się w leśniczówkach (biuro połączone z mieszkaniem funkcyjnym).*
- *Na terenie Nadleśnictwa Zwierzyniec łączna długość dróg docelowej sieci drogowej wynosi 1306,778 km w tym drogi leśne – 249,001 km. Uzupełnieniem sieci drogowej są drogi krajowe, wojewódzkie, powiatowe i gminne - których łączna długość na terenie administrowanym przez nadleśnictwo to 724,42 km.*
- *Na terenie Nadleśnictwa znajduje się obecnie 6 ścieżek przyrodniczo-edukacyjnych, 5 miejsc ogniskowych oraz wiaty zlokalizowane przy szlakach turystycznych. Dla turystów udostępnionych jest 17 miejsc postoju pojazdów, które znajdują się w każdym z 12 leśnictw. Na terenie Leśnego Ośrodka Nasiennego znajduje się izba edukacji leśnej, w której odbywają się zajęcia dla dzieci i młodzieży szkolnej. Przez tereny będące w Zarządzie Nadleśnictwa przebiegają 2 szlaki turystyczne konne, 17 szlaków pieszych oraz 6 szlaków rowerowych.*
- *W centrum Zwierzyńca w zabytkowej wyluszcarni nasion z czasów Ordynacji Zamojskiej, zmodernizowanej w 2003 r., znajduje się Leśny Ośrodek Nasienny.*

System ochrony ppoż.

- Nadleśnictwo Zwierzyniec należy do **II kategorii** zagrożenia pożarowego (są 3 kategorie)
- dyżury w punkcie alarmowo-dyspozycyjnym w Zwierzyńcu w okresie od 15.03-30.09 w godzinach od 9.00 do zmierzchu,
- **monitoring telewizyjny** z kamery na maszcie telekomunikacyjnym w Tereszpolu Zaorendzie,
- **dwie bazy sprzętu ppoż.** w tym agregat gaśniczy (szybkie natarcie),
- punkty czerpania wody (5 szt. sztucznych zbiorników wodnych, **łącznie 43 000 m³ wody**),
- **dojazdy pożarowe na terenach leśnych** (wyznaczone drogi leśne posiadające odpowiednie oznakowanie i parametry techniczne),
- **dyżur śmigłowca** na lotnisku w Radawcu.

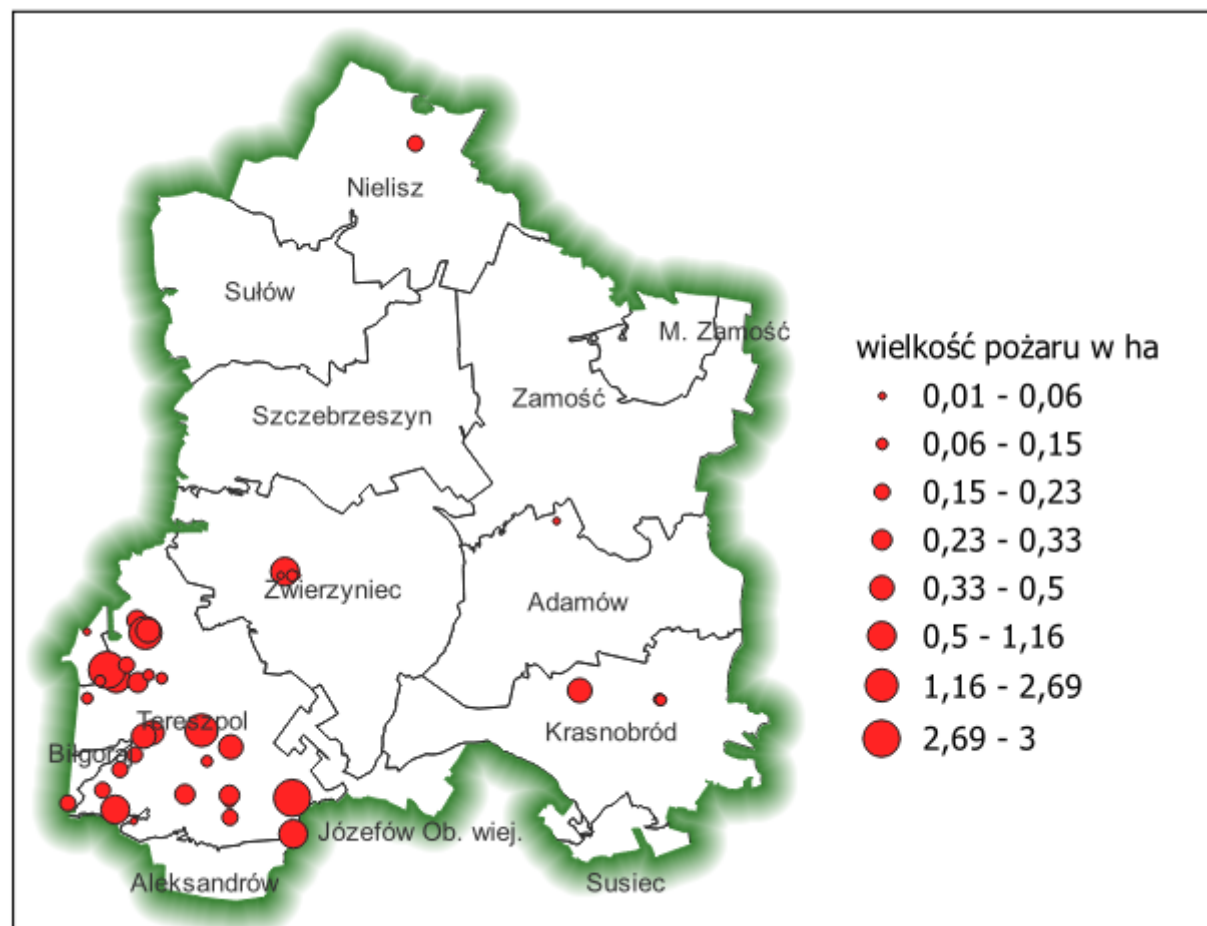


Zbiornik ppoż. w gm. Tereszpol



Pożar lasu w L. Górecko

Požary w latach 2005-2025





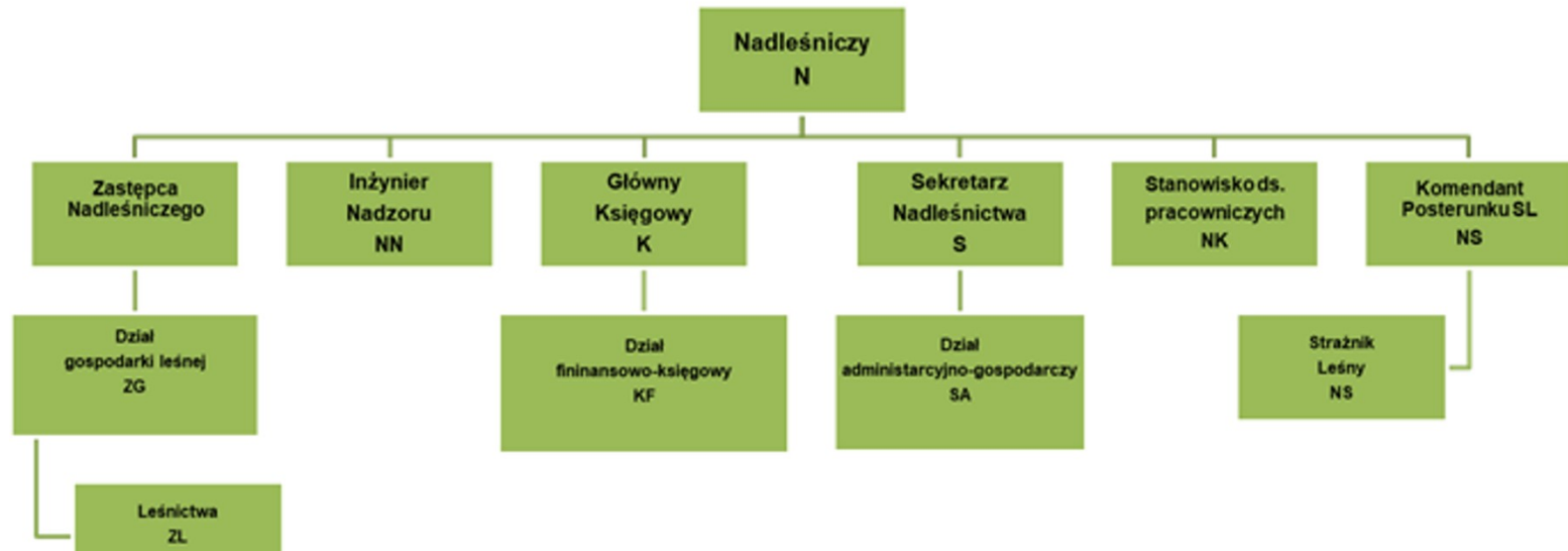
Przyroda na terenie nadleśnictwa

- *mapa jak w pkt. 1, prezentująca formy ochrony przyrody na gruntach nadleśnictwa,*
- *ew. kolejny slajd prezentujący najciekawsze gatunki chronione, krótką informację nt. obszarów chronionych*

Struktura organizacyjna nadleśnictwa

Struktura Nadleśnictwa Zwierzyniec

- 1) biuro Nadleśnictwa,
- 2) leśnictwa (12),
- 3) ośrodek hodowli zwierzyny,
- 4) Posterunek Straży Leśnej,
- 5) Leśny Ośrodek Nasienny



Nadleśnictwo Zwierzyniec zapewnia zatrudnianie 63 osobom



Plan urządzenia lasu – podstawa działalności nadleśnictwa

To kluczowy dokument określający zasady gospodarki leśnej i podstawa naszego działania. Opracowany **na 10 lat**. Obejmuje całe nadleśnictwo, ale indywidualne planowanie dotyczy wydzieleń, czyli kilkuhektarowych, jednolitych fragmentów lasu. Takich wydzieleń jest w naszym nadleśnictwie kilka tysięcy.

Plan wykonali specjaliści spoza Lasos Państwowych. Zatwierdził Minister Klimatu i Środowiska.

Plan zawiera opis i ocenę stanu lasu oraz cele, zadania i metody prowadzenia gospodarki leśnej. Proces jego tworzenia i zatwierdzania jest precyzyjnie uregulowany i angażuje różne podmioty oraz społeczeństwo.

W jakim celu wykonujemy plan?

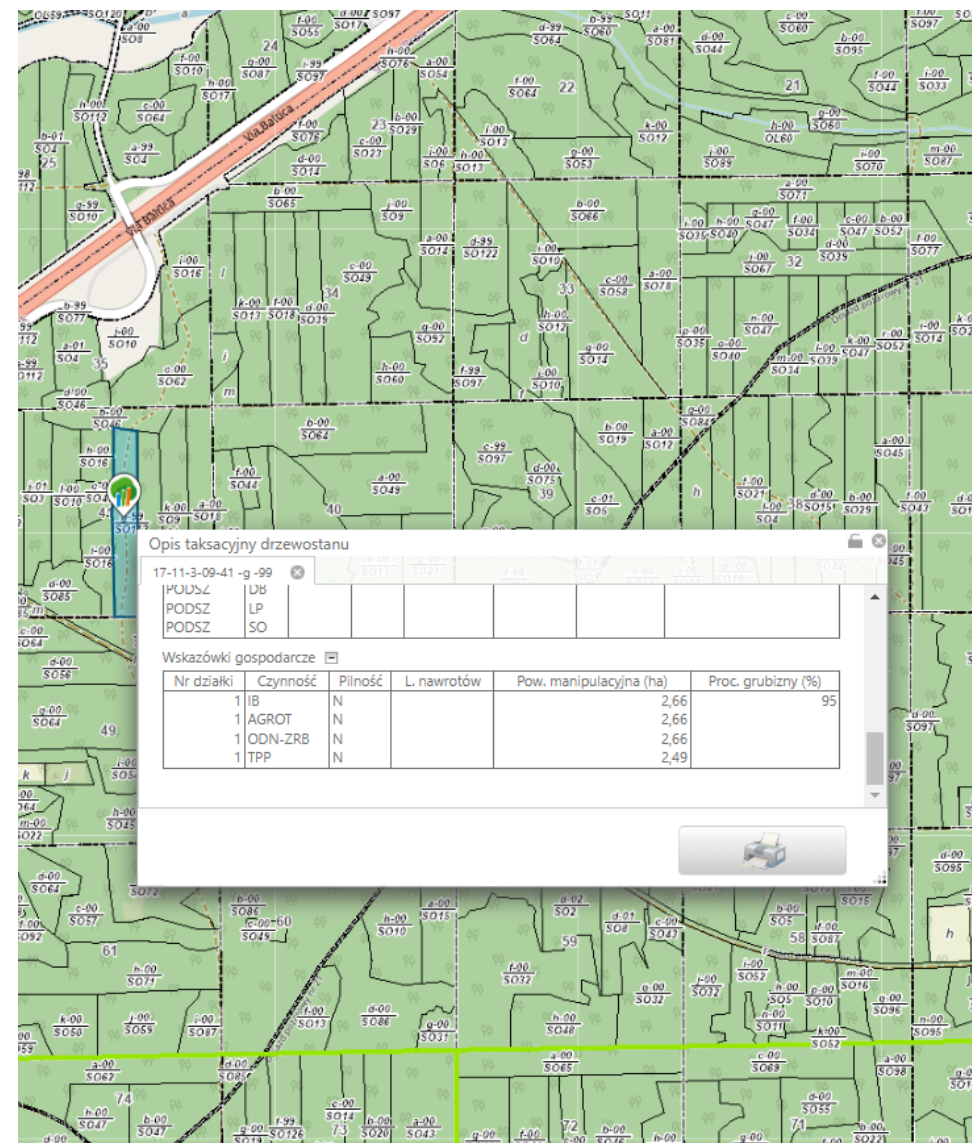
- **Zrównoważone zarządzanie lasami** – zapewnienie równowagi między ochroną przyrody a użytkowaniem lasos
- **Ochrona ekosystemosw leśnych** – uwzględnienie obszarosw chronionych i działań na rzecz bioróżnorodności
- **Planowanie pozyskania drewna** – określenie, ile drewna można pozyskać, bez naruszania stabilności lasos
- **Dostosowanie gospodarki leśnej do warunkosw środowiskowych** – uwzględnienie klimatu, gleby i zasobosw wodnych

Plan dostępny dla każdego

- **Działamy transparentnie.** Dlatego przy tworzeniu planu odbywają się konsultacje społeczne. Gotowy plan podlega strategicznej ocenie oddziaływania na środowisku i jest opiniowany przez RDOŚ, IOŚ
- **Każdy ma wgląd do planu.** Plan urządzenia lasu umieszczamy w internetowym BIP. Do pobrania udostępniamy opis nadleśnictwa (elaborat) i program ochrony przyrody [LINK](#)
- **Sprawdź, co zaplanowaliśmy w znanym Ci fragmencie lasu.** Treść planu trafia także do Banku Danych o Lasach (bdl.lasy.gov.pl). Tutaj każdy może zapoznać się z charakterystyką wybranego wydzielenia leśnego i sprawdzić, jakie prace będziemy prowadzić w tym fragmencie lasu



Bank Danych
o Lasach





Rozmiar zadań zapisanych w planie urządzenia lasu dla całego nadleśnictwa

etat miąższościowy użytków rębnych (m3)	683 310
etat powierzchniowy cięć w użytkowaniu przedrębnym (ha)	6 195
szacunkowe pozyskanie w użytkowaniu przedrębnym (m3)	322 147
projektowana powierzchnia zalesień i odnowień (ha)	1 507
projektowana powierzchni pielęgnowania lasu (ha)* * - powierzchnia sumaryczna, może obejmować zabiegi wielokrotne, np. PIEL i CW na jednej powierzchni.	2 095



Część II

**Co się działo w nadleśnictwie –
- podsumowanie roku 2024**



Pozyskanie drewna dla gminy

Użytkowanie rębne – 1 612 m³

Użytkowanie przedrębne – 2 581 m³

Użytki przygodne – 421 m³

Sortymenty

Drewno wielkowymiarowe - 2 203 m³

Drewno średniowymiarowe – 2 289 m³

Drewno małymiarowe - 56 m³

Drewno opałowe całe nadleśnictwo

S4 (wałki opałowe) – 16 368 m³, ceny od 65 zł - do 170 zł

M2 (gałęziówka) – 2 434 m³, cena od 7 zł - do 32 zł



Partnerzy gospodarczy

Nabywcy drewna

Nadleśnictwo Zwierzyniec w 2024 r. współpracowało ze 166 nabywcami drewna na umowy (klienci krajowi), a także sprzedawaliśmy drewno na podstawie cennika detalicznego – ponad 2300 klientów indywidualnych.

Usługobiorcy – zakłady usług leśnych

WYKONAWCA

CENTRUM ELEKTRONICZNYCH USŁUG PŁATNICZYCH eSERVICE sp.z o.o.

TETERYCZ Marlena

ZAKŁAD USŁUG LEŚNYCH Bryła Mariusz

MARIAN KOSZARNY

ZAKŁAD USŁUG LEŚNYCH Teterycz Eugeniusz

MATEUSZ KOSTUR DREWNO

ZAKŁAD USŁUG LEŚNYCH "JAWOR" Stanisław Czapla

ZAKŁAD USŁUG LEŚNYCH Marek Kiesz

ZAKŁAD USŁUG LEŚNYCH Marcin Mostowski

SILVANUS DAWID PRZYDNIK

ZAKŁAD USŁUG LEŚNYCH - KRZYSZTOF RZESZUTKO

Łączny koszt usług: 14 838 880,82 zł



Hodowla i ochrona lasu

Odnowienia – 3 ha

Zalesienia – 0 ha

Trzebieże (cięcia pielęgnacyjne) – 38 ha

Czyszczenia (pielęgnacja młodników) – 11 ha

Ochrona przed zwierzyną - 2 ha



Ochrona przyrody

- Koszt ochrony przyrody wynikał z:

- konserwacji budek lęgowych i schronów dla nietoperzy
- zakupu i zawieszania budek lęgowych dla ptaków i schronów dla nietoperzy
- zakupu karmy dla ptaków
- prac wykonanych w rezerwatach przyrody, które obejmowały usunięcie drzew niebezpiecznych znajdującymi się w obrębie szlaków turystycznych.

- Nadleśnictwo prowadzi monitoring stanu drzewostanu wzdłuż ścieżek edukacyjno-przyrodniczych, aby na bieżąco identyfikować i usuwać drzewa stwarzające zagrożenie bezpieczeństwa dla osób i mienia.



Ochrona przyrody

Z gospodarki leśnej wyłączono obszary leśne cenne przyrodniczo, nie będą w nich prowadzone działania z pozyskania drewna:

- siedliska bagienne, siedliska priorytetowe, użytki ekologiczne, rezerваты przyrody (także w trakcie ustanawiania), strefy ochrony całorocznej ptaków, Starolasy

Powierzchnia tych obszarów wynosi 1 568,58 ha.

Wyznaczono obszary przyrodniczo cenne w których działania z pozyskania drewna będą modyfikowane:

- drzewostany położone wzdłuż cieków i zbiorników wodnych, siedliska bagienne, siedliska przyrodnicze, otuliny wokół bagien

Powierzchnia tych obszarów wynosi 3 945,28 ha.



Gospodarowanie gruntami

- *nabycia, zamiany, decyzje ZRID i in.*
- *promocja zamiaru nabywania gruntów*



Działania na rzecz społeczności lokalnych

- *wspólne i własne przedsięwzięcia w zakresie infrastruktury,*
- *Nadleśnictwo brało udział w wydarzeniach kulturalnych. Wsparcie polegało na oddelegowaniu pracowników ze stoiskiem promocyjno-edukacyjnym (21 wydarzeń w roku 2024)*
- *W 2024 roku wyremontowana została wiata z miejscem ogniskowym w Leśnictwie Debry. Kilka ścieżek zostało wyposażonych w nowe tablice edukacyjne.*
- *Formy edukacji leśnej realizowanej przez Nadleśnictwo Zwierzyniec to m.in. zajęcia terenowe i wycieczki z przewodnikiem, zajęcia w izbie leśnej, spotkania z leśnikiem w szkołach, konkursy leśne oraz akcje i imprezy okolicznościowe. W 2024 r. z tych form skorzystało około 3,9 tys. osób w wieku od 3 lat. Koszty poniesione na edukację leśną to 92,9 tys. złotych.*



Finanse

Przychody nadleśnictwa - 34 055 398 zł

Koszty nadleśnictwa - 33 677 142 zł

Wykorzystanie środków funduszu leśnego - 756 681 zł

Rozrachunki z tytułu podatku leśnego - 69 543 zł (dane dla gminy)

Rozrachunki z tytułu podatku od nieruchomości - 18 295 zł (dane dla gminy)

Rozrachunki z tytułu podatku rolnego - 4 zł (dane dla gminy)

– VAT 5 751 tys. zł

- Podatek obrotowy 2% ze sprzedaży drewna 650 tys. zł



Zagrożenia i przeciwdziałanie zagrożeniom

Zagrożenia

Pozyskanie sanitarne – 421 m³ – dane dla gminy Zwierzyniec

W ostatnich latach jemioła stała się poważnym zagrożeniem dla polskich lasów, atakując zarówno drzewa liściaste, jak i iglaste. Leśnicy podejmują działania mające na celu monitorowanie i ograniczenie ekspansji jemioły, jednak skala problemu wciąż rośnie.

Na terenie Nadleśnictwa w 2024 r. nie odnotowano żadnego pożaru.

Przeciwdziałanie zagrożeniom

- *ochrona przeciwpożarowa koszty – 215 tys. zł w 2024 r. na zabezpieczenie ppoż. terenów leśnych, w szczególności utrzymanie punktu obserwacji, dyżur samolotu, utrzymanie pkt. czerpania wody, zapewnienie łączności i inne zadania.*



Część III

**Co będzie się działo w nadleśnictwie?
plany 2025**



Pozyskanie drewna

- *rozmiar zadań w bieżącym roku*
- *mapa z lokalizacją planowanych prac*
- *wskazanie lokalizacji o charakterze newralgicznym*
- *potencjalne szlaki transportowe*



Planowane pozyskanie drewna dla gminy 2025

Użytkowanie rębne – 4 194 m³

Użytkowanie przedrębne – 1 567 m³

Użytki przygodne – 475 m³

Sortymenty

Drewno wielkowymiarowe - 4 081 m³

Drewno średniowymiarowe – 2 044 m³

Drewno małymiarowe - 107 m³

Drewno opałowe całe nadleśnictwo

S4 (wałki opałowe) – 15 704 m³, ceny od 65 zł - do 175 zł

M2 (gałęziówka) – 4 255 m³, cena od 7 zł - do 32 zł



Inne zadania gospodarcze

- *odnowienia i zalesienia*
- *inne istotne zadania*
- Koszt związany z utrzymaniem porządku w lasach, obejmuje zbieranie śmieci, wydatki ponoszone na odbiór, transport, segregację oraz ich utylizację. Wysokość tych kosztów w leśnictwie Zwierzyniec wynosiła w 2024 roku 8 723,40 zł. Zostało zebrane 13 m3 śmieci.



Hodowla lasu

Odnowienia – 0 ha

Zalesienia – 0 ha

Trzebieże – 34 ha

Czyszczenia – 2 ha

Ochrona przed zwierzyną - 5 ha



Współpraca, ochrona przyrody, wydarzenia

- Na przełomie maja i czerwca br. planowany jest Dzień Otwarty Nadleśnictwa, otwarcie trasy biegowej w Lipsku Polesiu (we współpracy z klubem sportowym Azymut Siedliska), spacer z leśnikiem, warsztaty wakacyjne dla dzieci. Nadleśnictwo posiada profil w witrynie Facebook gdzie pojawiają się wszystkie informacje dotyczące wydarzeń, które mogą angażować społeczność lokalną do uczestnictwa.
- Trwa procedura ustanowienia rezerwatu przyrody „Wielkie Bagno”, zlokalizowanego na gruntach Skarbu Państwa w zarządzie Nadleśnictwa Zwierzyniec.
- Rozpoczęto przygotowania do procesu powiększenia Roztoczańskiego Parku Narodowego.



Inwestycje

- *Przebudowa drogi Biała Linia w leśnictwie Zielone*
- *Utworzenie ścieżki przyrodniczo–edukacyjnej w okolicach sanatorium w Krasnobrodzie*
- *Utworzenie trasy biegowej pod nazwą „Zielony Punkt Kontrolny” w Leśnictwie Wólka*
- *Budowa dostrzegalni ppoż. w gm. Tereszpol o wysokości 49,5 m n.p.t. – 550 tys. zł*





Kontakt

- *Adres: 22-470 Zwierzyniec ul. Zamojska 6*
- *mail: zwierzyniec@lublin.lasy.gov.pl*
- *media społecznościowe: https://www.facebook.com/zwierzyniec/?locale=pl_PL*
- *konsultanci ds. kontaktów społecznych: Piotr Szewczuk*