

**UCHWAŁA Nr ..... /24  
Rady Miejskiej  
w Zwierzyńcu  
z dnia .....2024 r.**

**w sprawie wyrażenia zgody na wydzierżawienie części nieruchomości, stanowiącej własność Gminy Zwierzyniec, położonej w miejscowości Zwierzyniec**

Na podstawie art. 18 ust.2 pkt 9 lit. a ustawy z dnia 8 marca 1990 r. o samorządzie gminnym (Dz. U. z 2024 r. poz. 1465), oraz art. 13 ust. 1 ustawy z dnia 21 sierpnia 1997 r., o gospodarce nieruchomościami (Dz. U. z 2024 r. poz. 1145), uchwała się co następuje:

§ 1

Wyraża się zgodę, na wydzierżawienie części nieruchomości stanowiącej własność Gminy Zwierzyniec o powierzchni **5,3 m<sup>2</sup>** oraz udostępnienie części powierzchni komina kotłowni komunalnej K-16 posadowionego na tej nieruchomości położonej w miejscowości Zwierzyniec oznaczonej w ewidencji gruntów jako działka nr **670/2** o ogólnej powierzchni 0,2137 ha, dla której Sąd Rejonowy w Zamościu prowadzi księgę wieczystą nr ZA1Z/00087026/7 do dnia 28.02.2031 r.

§ 2

Wykonanie uchwały powierza się Burmistrzowi Zwierzyńca.

§ 3

Uchwała wchodzi w życie z dniem podjęcia.

**UZASADNIENIE**  
**do Uchwały Nr ..... / 24**  
**Rady Miejskiej**  
**w Zwierzyńcu**  
**z dnia .....2024 r.**

Nieruchomość określona w § 1 niniejszej uchwały jest to działka, położona przy ul. Partyzantów 3B przy domu dziecka w miejscowości Zwierzyniec w gminie Zwierzyniec.

Komin kotłowni wdzierżawiony jest przez Burmistrza Zwierzyńca na podstawie umowy dzierżawy 1/2011 z dnia 01.03.2011 r. na okres 15 lat na podstawie uchwały Rady Miejskiej w Zwierzyńcu nr V/24/11 z dnia 20 stycznia 2011 r. w sprawie wyrażenia zgody na wdzierżawienie w trybie bezprzetargowym komina kotłowni komunalnej K-16.

W związku z planowanym remontem komina kotłowni firma posiadająca umowę dzierżawy wystąpiła z prośbą o przedłużenie trwającej umowy jak również o udostępnienie 5,3 m<sup>2</sup> gruntu obok komina do dnia 28.02.2031 r.

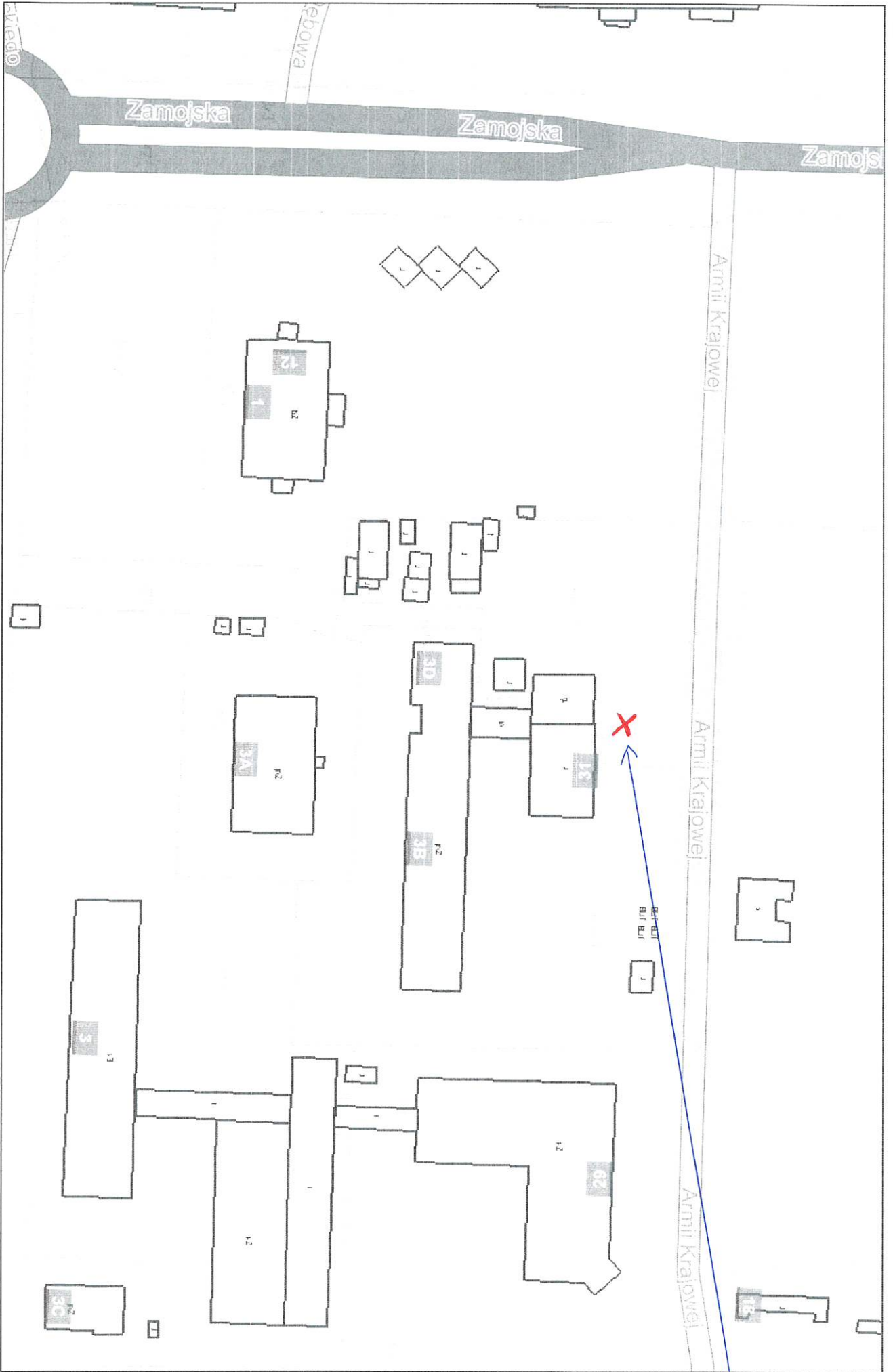
Zgodnie z treścią art. 18 ust. 2 pkt 9 ustawy z 8.03.1990 r. o samorządzie gminnym uchwała rady gminy jest wymagana w przypadku, gdy po umowie zawartej na czas oznaczony do 3 lat strony zawierają kolejne umowy, których przedmiotem jest ta sama nieruchomość.

*Kinga Kikut*



# Zwierzyniec - System Informacji Przestrzennej

skala 1 : 1000



KOMIN KOTKOWNI